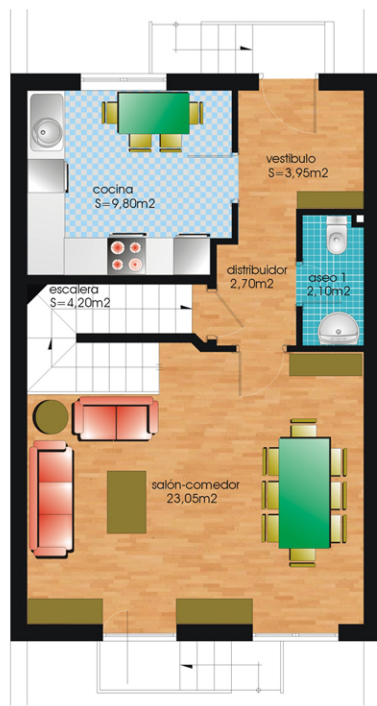
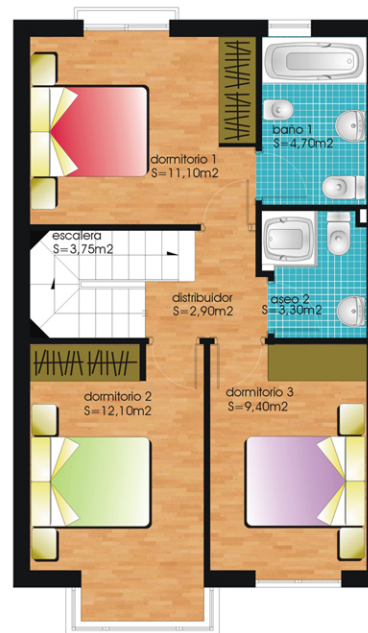


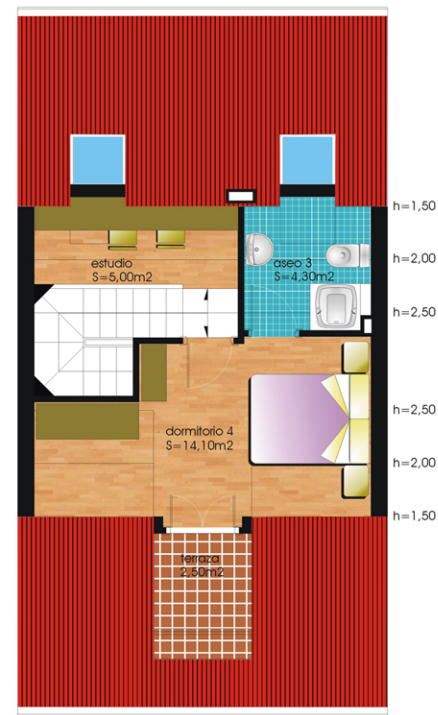
PLANTA SÓTANO
S ÚTIL = 47,25m²



PLANTA BAJA
S ÚTIL = 45,80m²



PLANTA PRIMERA
S ÚTIL = 47,25m²



PLANTA BAJO CUBIERTA
S ÚTIL = 23,40m²
S TERRAZA = 2,50m²



BLOQUE 3		S. útil
	PLANTA SOTANO	47,25
VIV. 9,10,11,12,13	PLANTA BAJA	45,80
	PLANTA 1ª	47,25
	PLANTA B.C.	23,40
TOTAL VIV. 9,10,11,12 y 13		163,70

- 1) Las superficies contenidas en este plano son orientativas y no tendrán carácter contractual.
- 2) La posición de los sanitarios estará sujeta a posibles variaciones por necesidades constructivas.
- 3) El mobiliario representado tiene carácter orientativo.
- 4) Se incluirán como equipamiento dos armarios empotrados (los señalados en el plano como AE) y el mobiliario de cocina incluyendo en este los muebles altos y bajos, horno, vitrocerámica, campana extractora y fregadero de acero inoxidable. La disposición de estos elementos estará sujeta a posibles variaciones por necesidades constructivas.

BLOQUE 3. VIVIENDA 9,10,11,12 y 13. ESCALA: 1/75



BLOQUE 3		S. útil
	PLANTA SOTANO	47,25
VIV. 9,10,11,12,13	PLANTA BAJA	45,80
	PLANTA 1ª	47,25
	PLANTA B.C.	23,40
TOTAL VIV. 9,10,11,12 y 13		163,70

- 1) Las superficies contenidas en este plano son orientativas y no tendrán carácter contractual.
- 2) La posición de los sanitarios estará sujeta a posibles variaciones por necesidades constructivas.
- 3) El mobiliario representado tiene carácter orientativo.
- 4) Se incluirán como equipamiento dos armarios empotrados (los señalados en el plano como AE) y el mobiliario de cocina incluyendo en este los muebles altos y bajos, horno, vitrocerámica, campana extractora y fregadero de acero inoxidable. La disposición de estos elementos estará sujeta a posibles variaciones por necesidades constructivas.

BLOQUE 3. VIVIENDA 9,10,11,12 y 13. ESCALA: 1/75