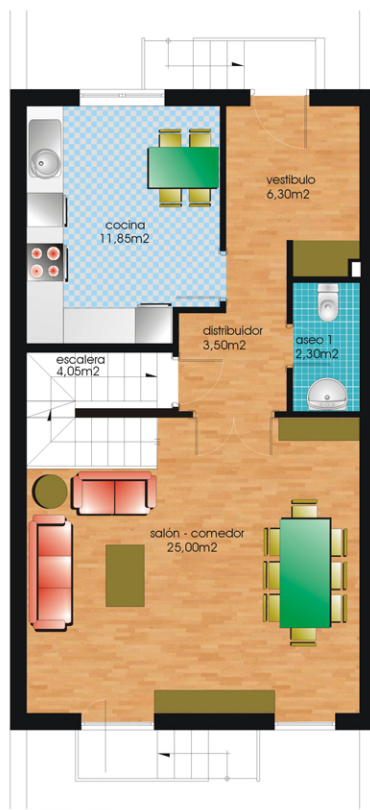
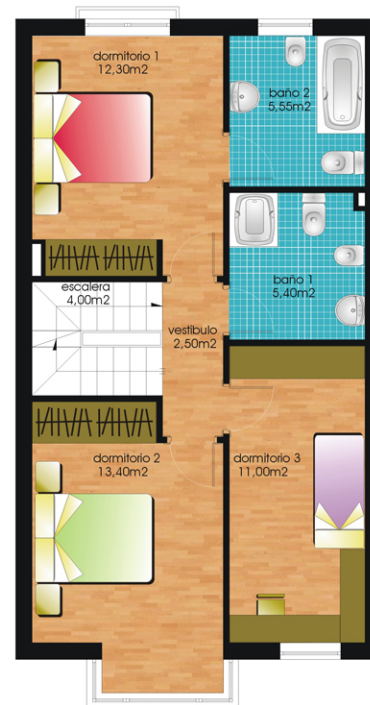


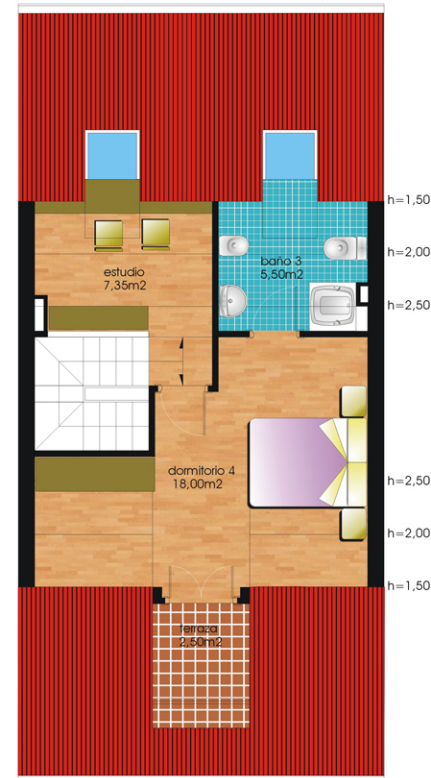
PLANTA SOTANO
S ÚTIL = 46,10m²



PLANTA BAJA
S ÚTIL = 53,00m²



PLANTA PRIMERA
S ÚTIL = 54,15m²



PLANTA BAJO CUBIERTA
S ÚTIL = 30,85m²
S TERRAZA = 2,50m²



BLOQUE 5		S. útil
	PLANTA SOTANO	46,10
VIV. 17	PLANTA BAJA	53,00
	PLANTA 1ª	54,15
	PLANTA B.C.	30,85
TOTAL VIV.17		184,10

- 1) Las superficies contenidas en este plano son orientativas y no tendrán carácter contractual.
- 2) La posición de los sanitarios estará sujeta a posibles variaciones por necesidades constructivas.
- 3) El mobiliario representado tiene carácter orientativo.
- 4) Se incluirán como equipamiento dos armarios empotrados (los señalados en el plano como AE) y el mobiliario de cocina incluyendo en este los muebles altos y bajos, horno, vitrocerámica, campana extractora y fregadero de acero inoxidable. La disposición de estos elementos estará sujeta a posibles variaciones por necesidades constructivas.

BLOQUE 5.VIVIENDA 17.ESCALA: 1/75



BLOQUE 5		S. útil
	PLANTA SOTANO	46,10
VIV. 17	PLANTA BAJA	53,00
	PLANTA 1ª	54,15
	PLANTA B.C.	30,85
TOTAL VIV.17		184,10

- 1) Las superficies contenidas en este plano son orientativas y no tendrán carácter contractual.
- 2) La posición de los sanitarios estará sujeta a posibles variaciones por necesidades constructivas.
- 3) El mobiliario representado tiene carácter orientativo.
- 4) Se incluirán como equipamiento dos armarios empotrados (los señalados en el plano como AE) y el mobiliario de cocina incluyendo en este los muebles altos y bajos, horno, vitrocerámica, campana extractora y fregadero de acero inoxidable. La disposición de estos elementos estará sujeta a posibles variaciones por necesidades constructivas.

BLOQUE 5.VIVIENDA 17.ESCALA: 1/75